

## PLAN DE EMERGENCIA MUNICIPAL DE VALLE DE EGÜÉS

### GEOLOGÍA: LÍNEAS GEOLÓGICAS

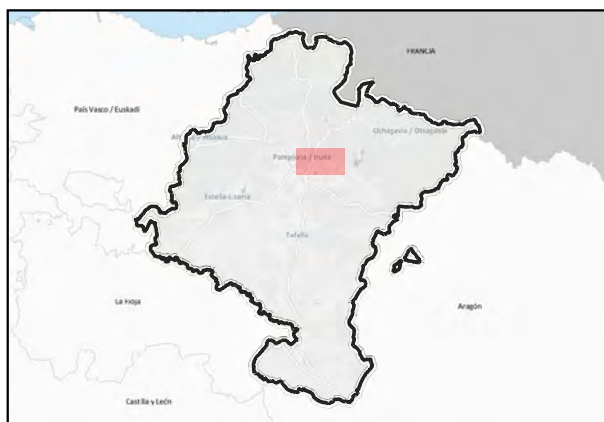
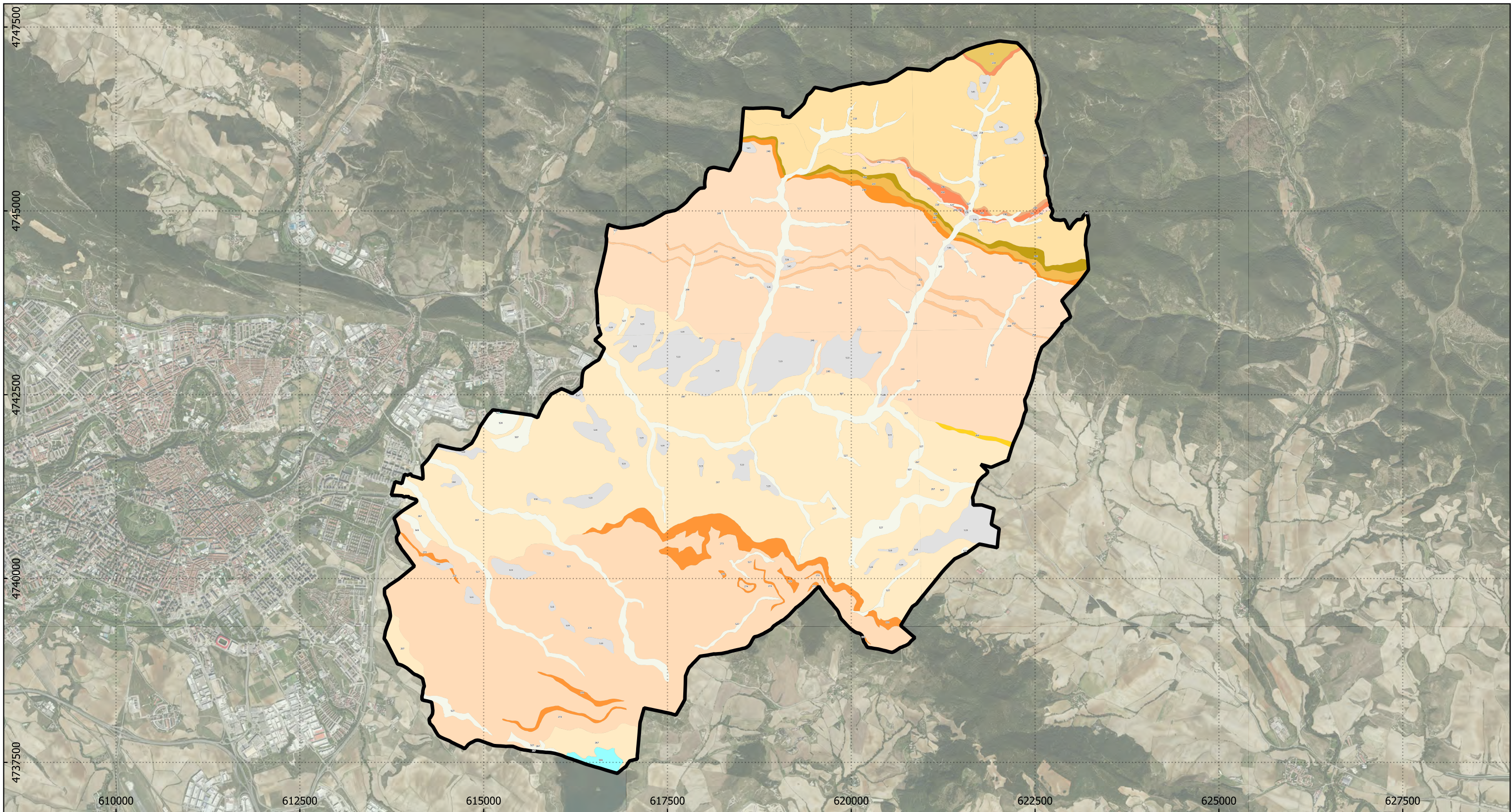
Mapa: Nº 3
Escala: 1:50.000

Proyección: UTM 30 N//Sist. Referencia: ETRS89



### Leyenda

<ul style="list-style-type: none"> <li><span style="display: inline-block; width: 15px; height: 10px; border: 2px solid black; margin-right: 5px;"></span> Límite municipal</li> <li><span style="display: inline-block; width: 15px; border-bottom: 2px solid black; margin-right: 5px;"></span> Anticlinal</li> <li><span style="display: inline-block; width: 15px; border-bottom: 2px solid black; margin-right: 5px;"></span> buzamiento</li> </ul>	<ul style="list-style-type: none"> <li><span style="display: inline-block; width: 15px; border-bottom: 2px solid red; margin-right: 5px;"></span> coluviones</li> <li><span style="display: inline-block; width: 15px; border-bottom: 2px solid black; margin-right: 5px;"></span> Contacto mecánico</li> <li><span style="display: inline-block; width: 15px; border-bottom: 2px dashed black; margin-right: 5px;"></span> Contacto normal</li> </ul>	<ul style="list-style-type: none"> <li><span style="display: inline-block; width: 15px; border-bottom: 2px solid black; margin-right: 5px;"></span> Falla</li> <li><span style="display: inline-block; width: 15px; border-bottom: 2px dashed black; margin-right: 5px;"></span> Falla supuesta</li> <li><span style="display: inline-block; width: 15px; border-bottom: 2px solid black; margin-right: 5px;"></span> Sinclinal</li> </ul>
--	--	--



## PLAN DE EMERGENCIA MUNICIPAL DE VALLE DE EGÜÉS

### GEOLOGÍA: UNIDADES LITOLÓGICAS

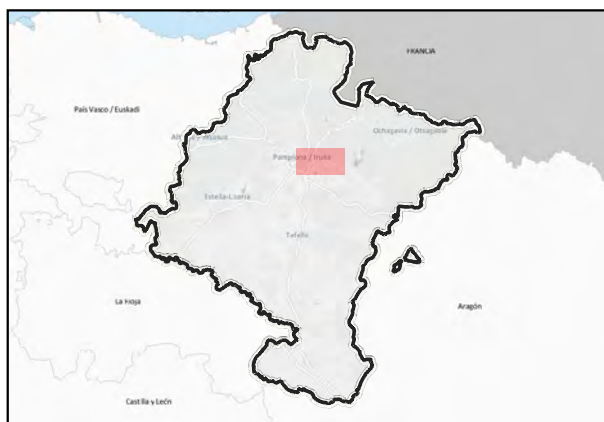
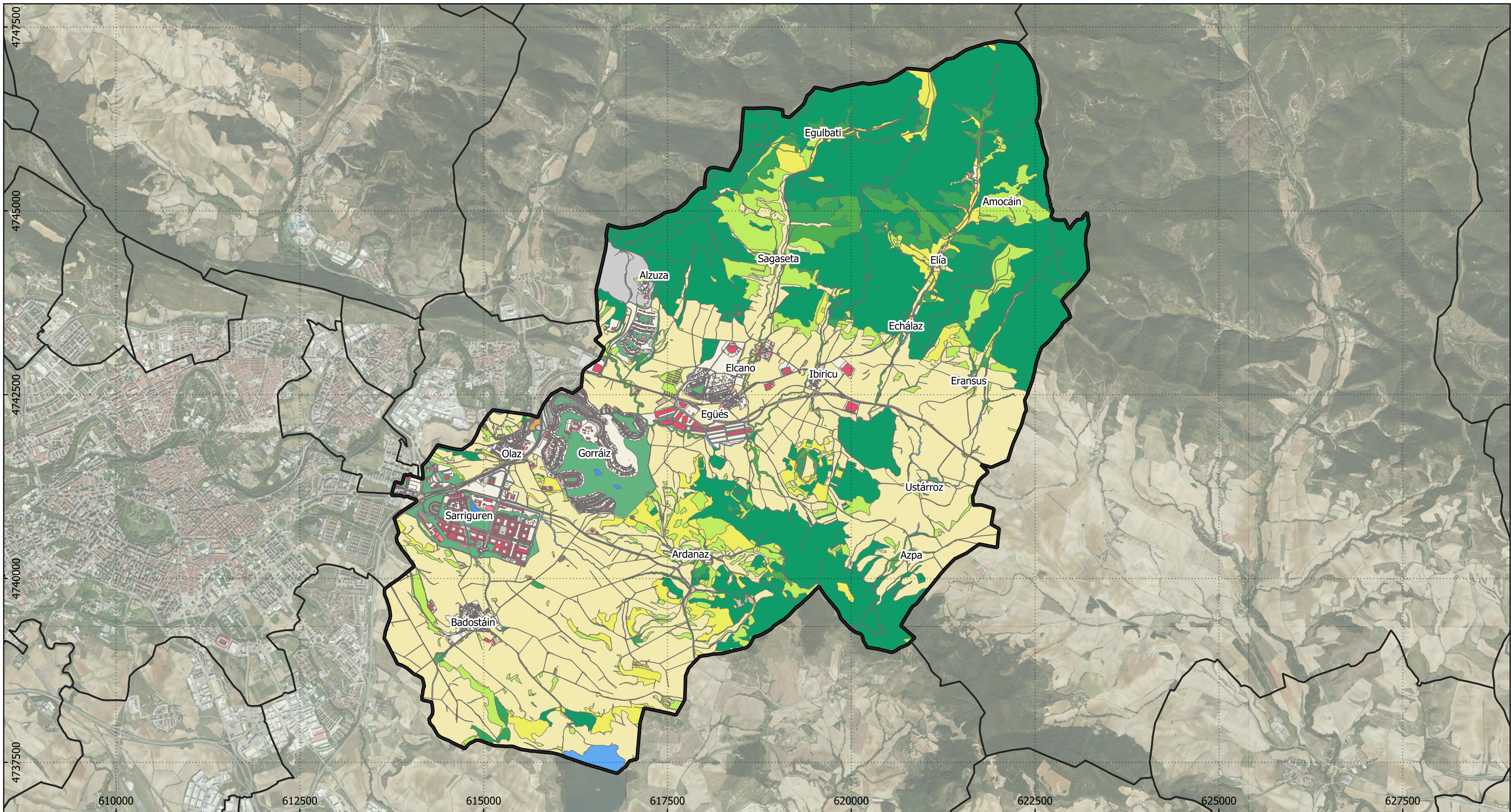
Mapa: Nº 3.1
Escala: 1:50.000

Proyección: UTM 30 N/Sist. Referencia: ETRS89



### Leyenda

<span style="display: inline-block; width: 15px; height: 10px; background-color: cyan; border: 1px solid black;"></span> 999	<span style="display: inline-block; width: 15px; height: 10px; background-color: #d3d3d3; border: 1px solid black;"></span> 519 Glacis	<span style="display: inline-block; width: 15px; height: 10px; background-color: #ffcc99; border: 1px solid black;"></span> 252 Calcarenitas	<span style="display: inline-block; width: 15px; height: 10px; background-color: #e67e22; border: 1px solid black;"></span> 240 Brechas calcareas
<span style="display: inline-block; width: 15px; height: 10px; background-color: #cccccc; border: 1px solid black;"></span> 550 Depósito antropico	<span style="display: inline-block; width: 15px; height: 10px; background-color: #d9ead3; border: 1px solid black;"></span> 507 Terrazas	<span style="display: inline-block; width: 15px; height: 10px; background-color: #ffcc99; border: 1px solid black;"></span> 249 Arcillas con niveles arenosos	<span style="display: inline-block; width: 15px; height: 10px; background-color: #e67e22; border: 1px solid black;"></span> 234 Calcarenita
<span style="display: inline-block; width: 15px; height: 10px; background-color: #cccccc; border: 1px solid black;"></span> 545 Arcillas y gravas y arenas	<span style="display: inline-block; width: 15px; height: 10px; background-color: #f4cccc; border: 1px solid black;"></span> 274 Margas con inter. de areniscas	<span style="display: inline-block; width: 15px; height: 10px; background-color: #ffcc99; border: 1px solid black;"></span> 248 Calcarenitas	<span style="display: inline-block; width: 15px; height: 10px; background-color: #f1c40f; border: 1px solid black;"></span> 233 Brecha de matriz M.
<span style="display: inline-block; width: 15px; height: 10px; background-color: #cccccc; border: 1px solid black;"></span> 543 Arci. y arenas y grav. y bloques	<span style="display: inline-block; width: 15px; height: 10px; background-color: #ffcc99; border: 1px solid black;"></span> 273 Alter. de areniscas y margas	<span style="display: inline-block; width: 15px; height: 10px; background-color: #ffcc99; border: 1px solid black;"></span> 247 Margas con bloques	<span style="display: inline-block; width: 15px; height: 10px; background-color: #fff2cc; border: 1px solid black;"></span> 218 Flysch detritico
<span style="display: inline-block; width: 15px; height: 10px; background-color: #cccccc; border: 1px solid black;"></span> 536 Cantos y gravas y arenas	<span style="display: inline-block; width: 15px; height: 10px; background-color: #fff2cc; border: 1px solid black;"></span> 267 Margas	<span style="display: inline-block; width: 15px; height: 10px; background-color: #8e6b33; border: 1px solid black;"></span> 246 Brechas calcareas	
<span style="display: inline-block; width: 15px; height: 10px; background-color: #cccccc; border: 1px solid black;"></span> 527 Gravas y arenas y limos	<span style="display: inline-block; width: 15px; height: 10px; background-color: #fff2cc; border: 1px solid black;"></span> 263 Calizas con estrat. cruzada	<span style="display: inline-block; width: 15px; height: 10px; background-color: #ffcc99; border: 1px solid black;"></span> 242 Calcarenitas	
<span style="display: inline-block; width: 15px; height: 10px; background-color: #cccccc; border: 1px solid black;"></span> 524 Terrazas	<span style="display: inline-block; width: 15px; height: 10px; background-color: #ffcc99; border: 1px solid black;"></span> 256 Calcarenitas	<span style="display: inline-block; width: 15px; height: 10px; background-color: #ffcc99; border: 1px solid black;"></span> 241 Margas con bloques	



## PLAN DE EMERGENCIA MUNICIPAL DE VALLE DE EGÜÉS

### USOS DE SUELO

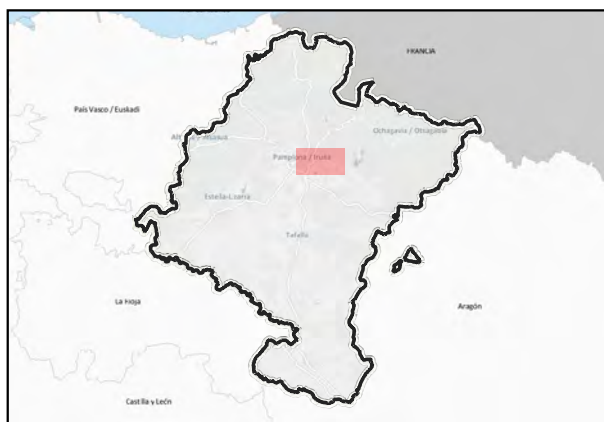
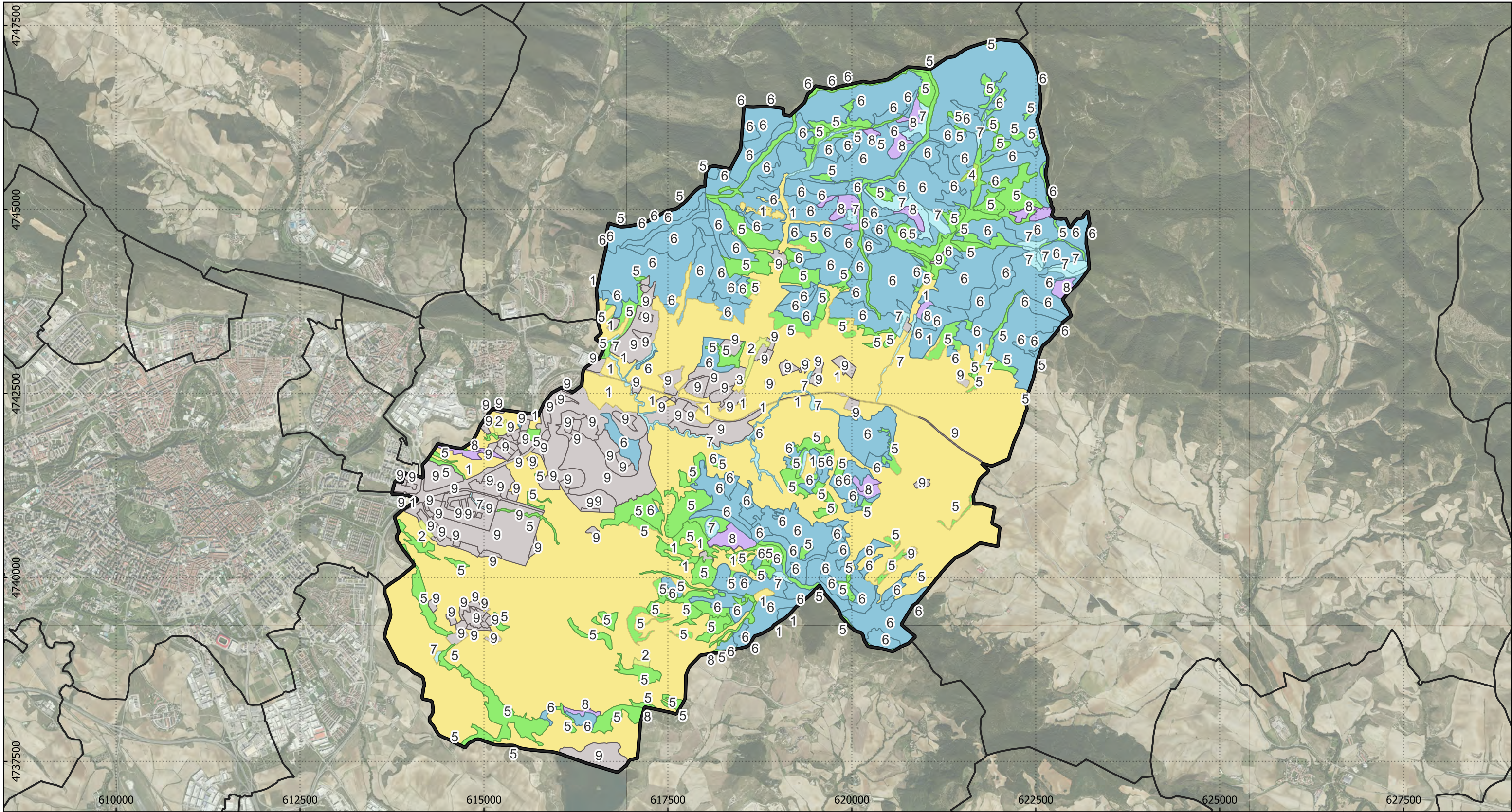
Mapa: Nº 4
Escala: 1:50.000

Proyección: UTM 30 N//Sist. Referencia: ETRS89



### Leyenda

Límites municipales	Zona abierta	Arbolado y pasto arbolado
Edificación y otras construcciones	Red de transporte terrestre	Frondosas
Zona verde artificial y arbolado urbano	Cultivos y cultivos herbáceos y prados	Coníferas
Zonas pavimentadas	Frutales y asociaciones	Matorral
Piscinas, balsas y estanques	Huerta	Terrenos con escasa o nula veg.
Construcción deportiva	Prados	Cursos de agua,...
Suelo no edificado	Pastizal y pastizal-matorral	Desconocido



## PLAN DE EMERGENCIA MUNICIPAL DE VALLE DE EGÜÉS

### VEGETACIÓN

Mapa: Nº 5
Escala: 1:50.000

Proyección: UTM 30 N/Sist. Referencia: ETRS89



### Leyenda

<ul style="list-style-type: none"> <li><span style="border: 1px solid black; display: inline-block; width: 15px; height: 10px; margin-right: 5px;"></span> Límites municipales</li> <li><span style="background-color: #f1c40f; border: 1px solid black; display: inline-block; width: 15px; height: 10px; margin-right: 5px;"></span> 1 - Cultivos herbáceos seco</li> <li><span style="background-color: #27ae60; border: 1px solid black; display: inline-block; width: 15px; height: 10px; margin-right: 5px;"></span> 2 - Cultivos herbáceos regadío</li> <li><span style="background-color: #d35400; border: 1px solid black; display: inline-block; width: 15px; height: 10px; margin-right: 5px;"></span> 3 - Cultivos leñosos seco</li> </ul>	<ul style="list-style-type: none"> <li><span style="background-color: #27ae60; border: 1px solid black; display: inline-block; width: 15px; height: 10px; margin-right: 5px;"></span> 4 - Cultivos leñosos regadío</li> <li><span style="background-color: #2ecc71; border: 1px solid black; display: inline-block; width: 15px; height: 10px; margin-right: 5px;"></span> 5 - Forestal no arbolado</li> <li><span style="background-color: #3498db; border: 1px solid black; display: inline-block; width: 15px; height: 10px; margin-right: 5px;"></span> 6 - Coníferas</li> <li><span style="background-color: #aed681; border: 1px solid black; display: inline-block; width: 15px; height: 10px; margin-right: 5px;"></span> 7 - Frondosas</li> </ul>	<ul style="list-style-type: none"> <li><span style="background-color: #9b59b6; border: 1px solid black; display: inline-block; width: 15px; height: 10px; margin-right: 5px;"></span> 8 - Coníferas/Frondosas</li> <li><span style="background-color: #95a5a6; border: 1px solid black; display: inline-block; width: 15px; height: 10px; margin-right: 5px;"></span> 9 - Improductivo</li> </ul>
--	--	---



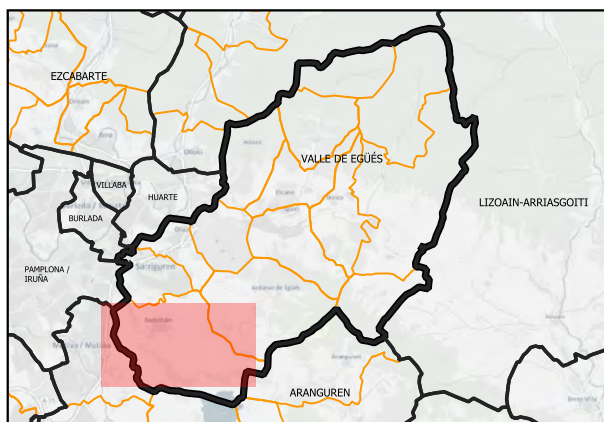


**Agua - abastecimiento**

MCP. Red de abastecimiento

Tuberías. Tubería (MCP)

- Ficticia
- Anulada
- Fuera de servicio
- Tubería Desagüe
- Tubería By-pass
- Baja Terciaria
- Baja secundaria
- Baja principal
- Alta Impulsión
- Alta Presión



## PLAN DE EMERGENCIA MUNICIPAL DE VALLE DE EGÜÉS

### SERVICIOS ESENCIALES

Mapa: Nº 7 Escala: 1:10.000

Proyección: UTM 30 N//Sist. Referencia: ETRS89

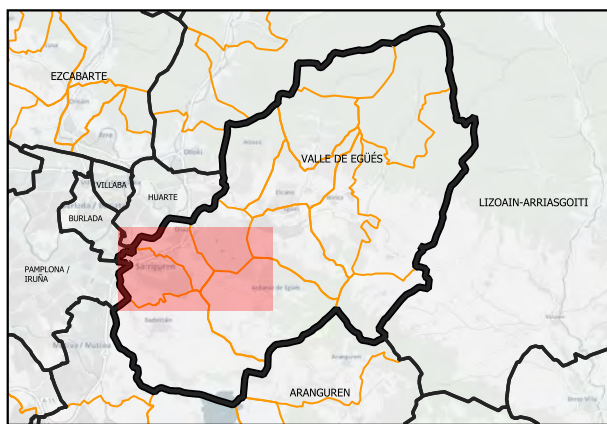


### Leyenda

Límite municipal	Torres de Alta Tensión	Línea de Alta Tensión
------------------	------------------------	-----------------------



- Agua - abastecimiento
- MCP. Red de abastecimiento
- Tuberías. Tubería (MCP)
- Ficticia
  - Anulada
  - Fuera de servicio
  - Tubería Desagüe
  - Tubería By-pass
  - Baja Terciaria
  - Baja secundaria
  - Baja principal
  - Alta Impulsión
  - Alta Presión



## PLAN DE EMERGENCIA MUNICIPAL DE VALLE DE EGÜÉS

### SERVICIOS ESENCIALES

Mapa: Nº 7.1 Escala: 1:10.000

Proyección: UTM 30 N//Sist. Referencia: ETRS89



### Leyenda

Límite municipal     
 Torres de Alta Tensión     
 Línea de Alta Tensión

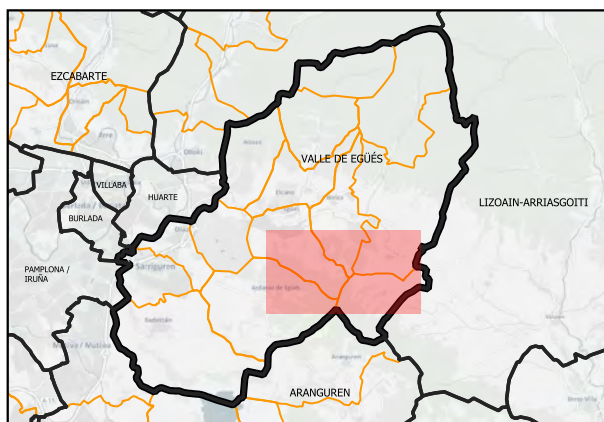


**Agua - abastecimiento**

MCP. Red de abastecimiento

Tuberías. Tubería (MCP)

- Ficticia
- Anulada
- Fuera de servicio
- Tubería Desagüe
- Tubería By-pass
- Baja Terciaria
- Baja secundaria
- Baja principal
- Alta Impulsión
- Alta Presión



## PLAN DE EMERGENCIA MUNICIPAL DE VALLE DE EGÜÉS

### SERVICIOS ESENCIALES

Mapa: Nº 7.2 Escala: 1:10.000

Proyección: UTM 30 N//Sist. Referencia: ETRS89



### Leyenda

<ul style="list-style-type: none"> <li> Límite municipal</li> <li> Torres de Alta Tensión</li> </ul>	<ul style="list-style-type: none"> <li> Línea de Alta Tensión</li> <li> Red de combustible</li> </ul>
--	---

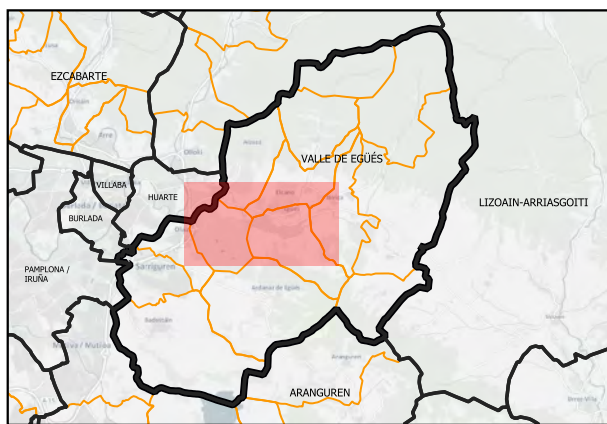


**Agua - abastecimiento**

MCP. Red de abastecimiento

Tuberías. Tubería (MCP)

- Ficticia
- Anulada
- Fuera de servicio
- Tubería Desagüe
- Tubería By-pass
- Baja Terciaria
- Baja secundaria
- Baja principal
- Alta Impulsión
- Alta Presión



## PLAN DE EMERGENCIA MUNICIPAL DE VALLE DE EGÜÉS

### SERVICIOS ESENCIALES

Mapa: N° 7.3 Escala: 1:10.000

Proyección: UTM 30 N//Sist. Referencia: ETRS89

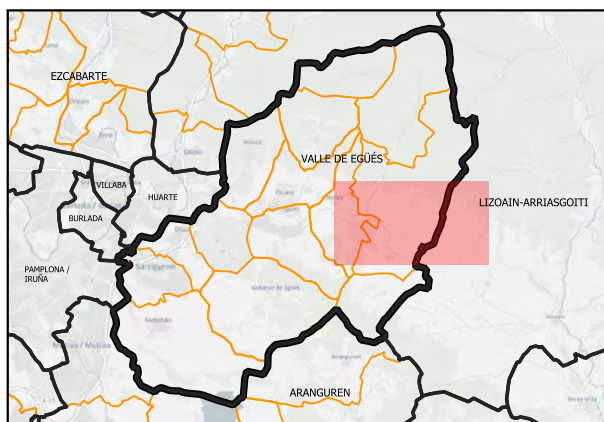


### Leyenda

- Límite municipal
- Línea de Alta Tensión
- Torres de Alta Tensión
- Red de combustible



- Agua - abastecimiento
- MCP. Red de abastecimiento
- Tuberías. Tubería (MCP)
- Ficticia
  - Anulada
  - Fuera de servicio
  - Tubería Desagüe
  - Tubería By-pass
  - Baja Terciaria
  - Baja secundaria
  - Baja principal
  - Alta Impulsión
  - Alta Presión



## PLAN DE EMERGENCIA MUNICIPAL DE VALLE DE EGÜÉS

### SERVICIOS ESENCIALES

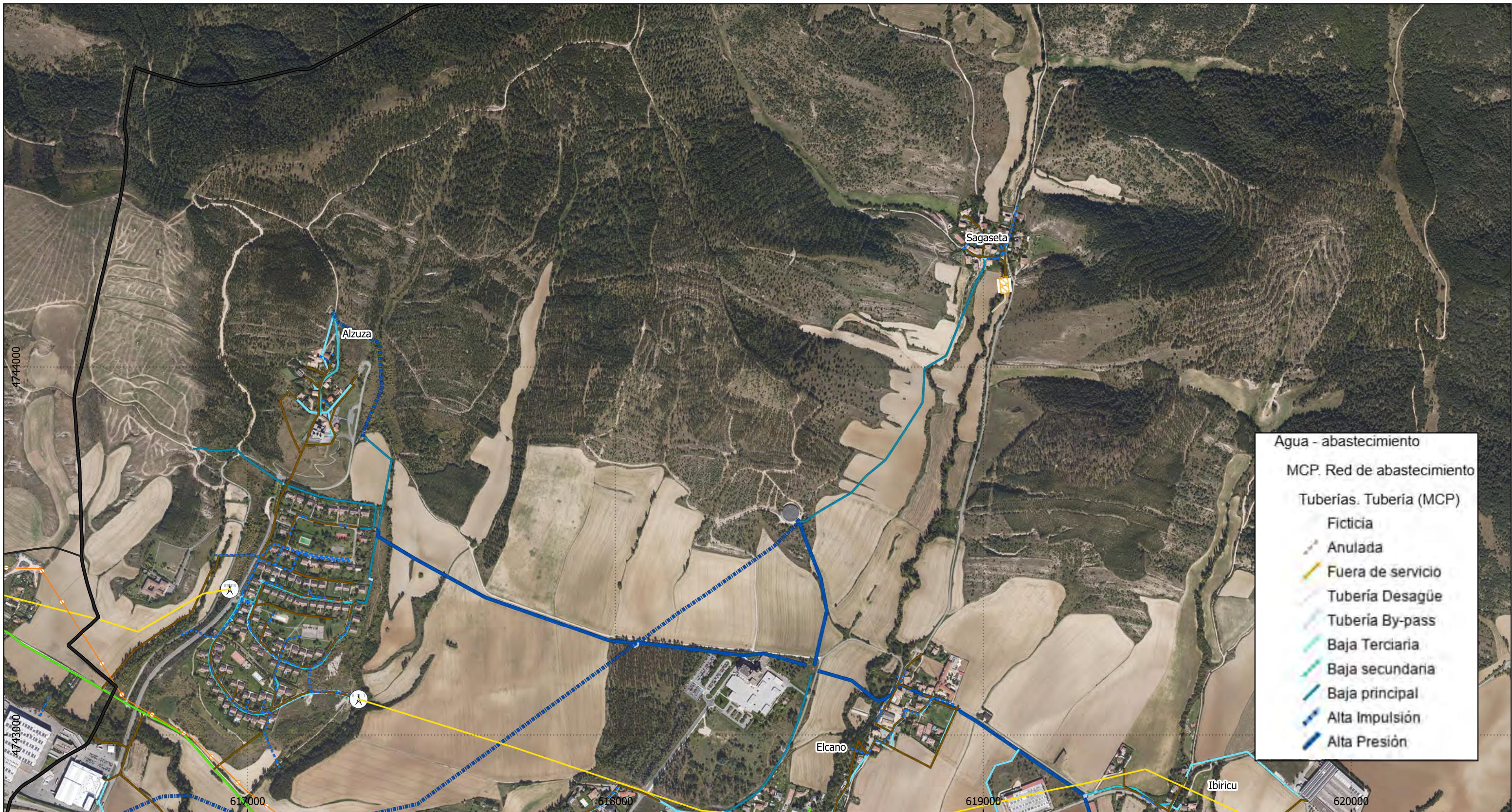
Mapa: N° 7.4 Escala: 1:10.000

Proyección: UTM 30 N/Sist. Referencia: ETRS89



### Leyenda

- |  |   |
|--|---|
| <ul style="list-style-type: none"> <li> Límite municipal</li> <li> Torres de Alta Tensión</li> </ul> | <ul style="list-style-type: none"> <li> Línea de Alta Tensión</li> <li> Red de combustible</li> </ul> |
|--|---|

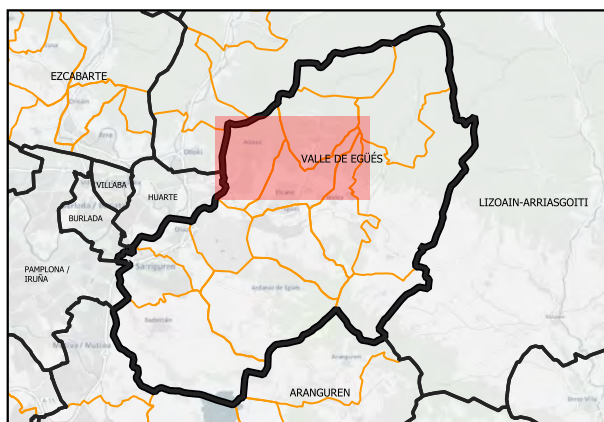


Agua - abastecimiento

MCP. Red de abastecimiento

Tuberías. Tubería (MCP)

- Ficticia
- Anulada
- Fuera de servicio
- Tubería Desagüe
- Tubería By-pass
- Baja Terciaria
- Baja secundaria
- Baja principal
- Alta Impulsión
- Alta Presión



## PLAN DE EMERGENCIA MUNICIPAL DE VALLE DE EGÜÉS

### SERVICIOS ESENCIALES

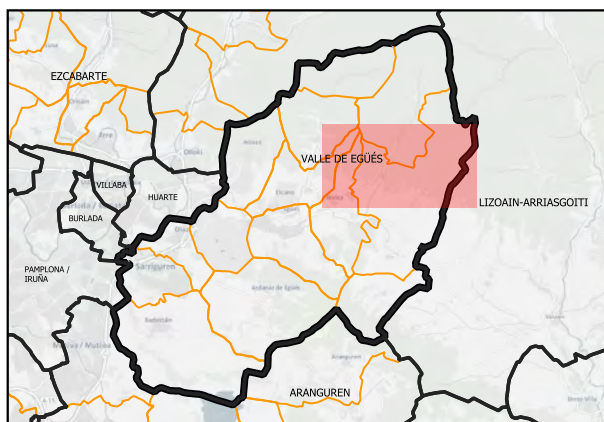
Mapa: Nº 7.5 Escala: 1:10.000

Proyección: UTM 30 N//Sist. Referencia: ETRS89



### Leyenda

- |  |   |
|--|---|
| <ul style="list-style-type: none"> <li> Límite municipal</li> <li> Torres de Alta Tensión</li> </ul> | <ul style="list-style-type: none"> <li> Línea de Alta Tensión</li> <li> Red de combustible</li> </ul> |
|--|---|



# PLAN DE EMERGENCIA MUNICIPAL DE VALLE DE EGÜÉS




## SERVICIOS ESENCIALES

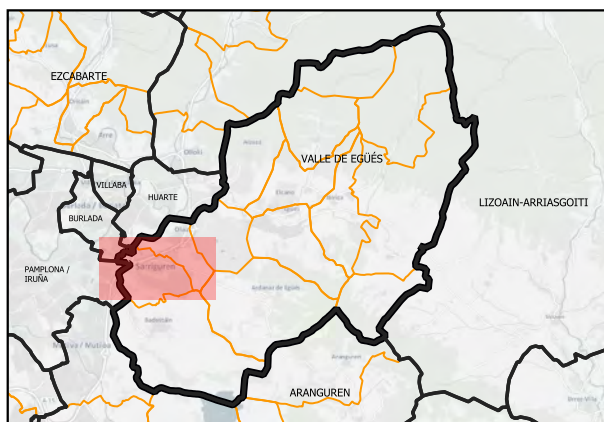
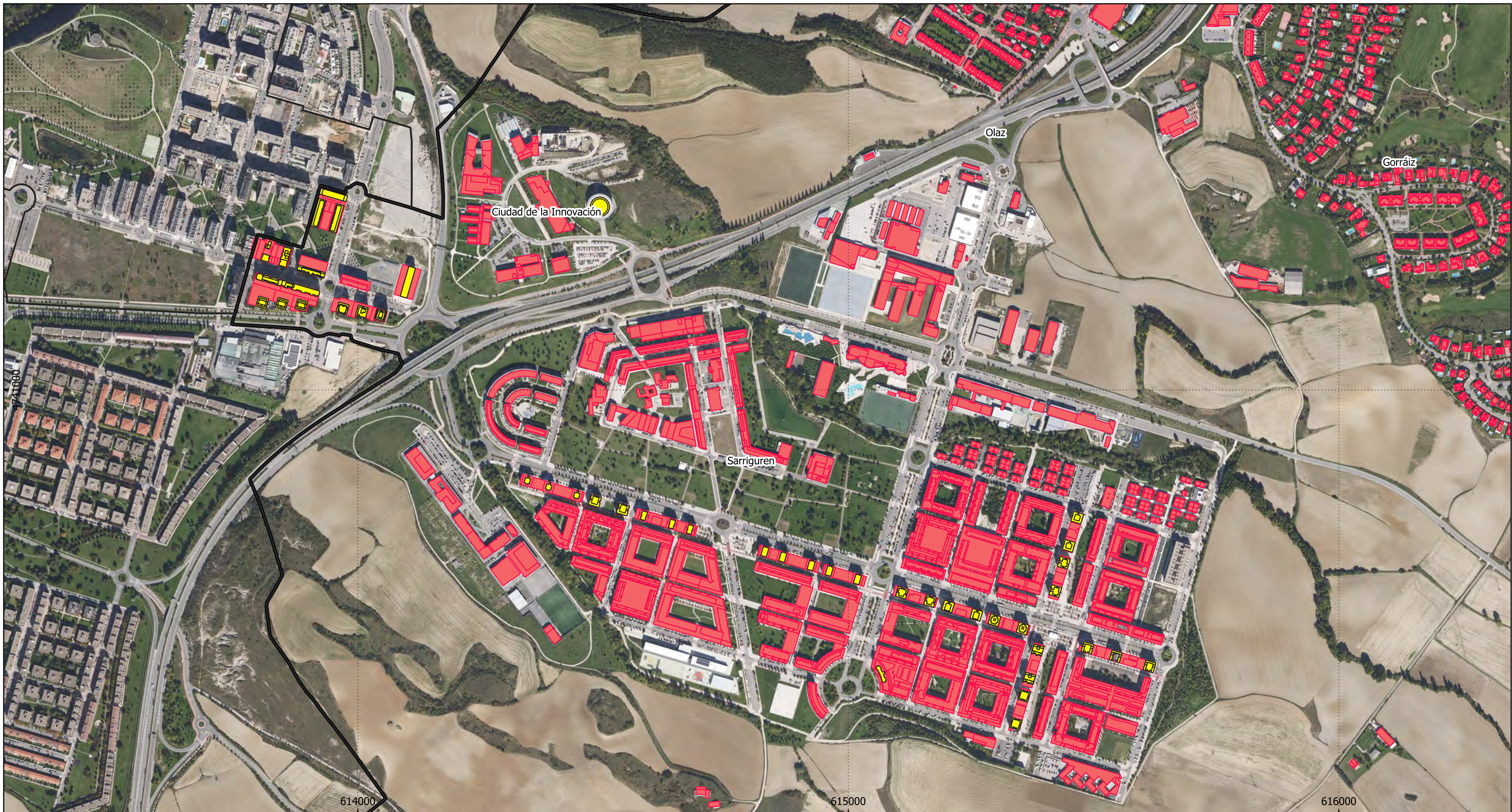
Mapa: Nº 7.6  Escala: 1:10.000

Proyección: UTM 30 N//Sist. Referencia: ETRS89



## Leyenda

-  Límite municipal
-  Línea de Alta Tensión
-  Torres de Alta Tensión



## PLAN DE EMERGENCIA MUNICIPAL DE VALLE DE EGÜÉS

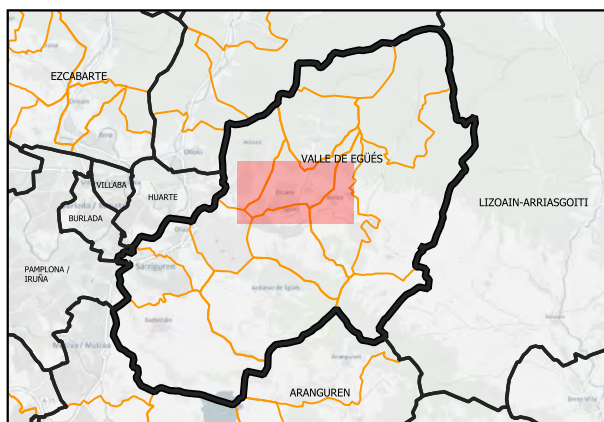
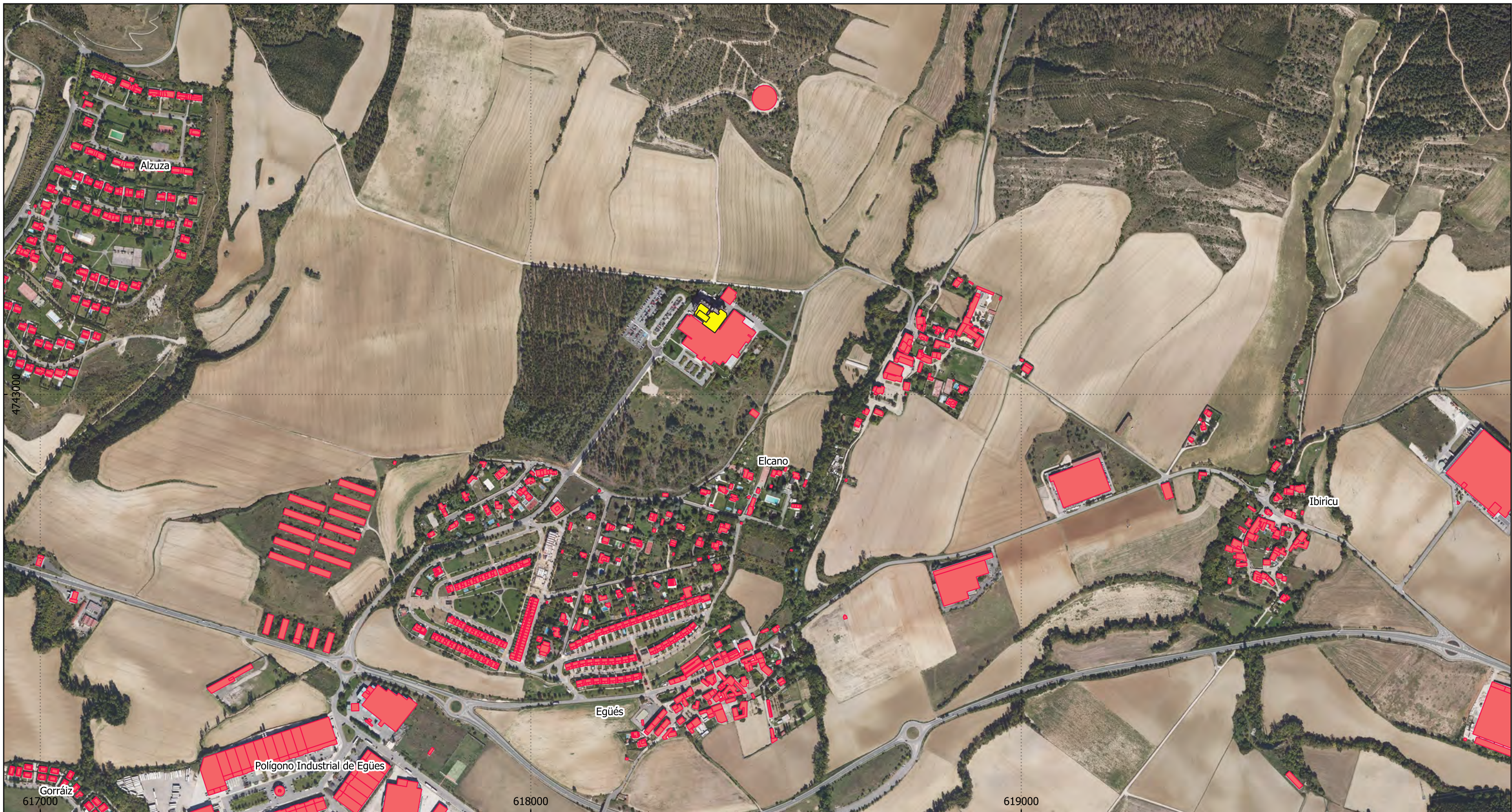
### EDIFICIOS VULNERABLES

Mapa: Nº 8 Escala: 1:7.500

Proyección: UTM 30 N/Sist. Referencia: ETRS89

### Leyenda

- Límite municipal
- Edificios de menos de 7 plantas
- Edificios de más de 7 plantas






# PLAN DE EMERGENCIA MUNICIPAL DE VALLE DE EGÜÉS

## EDIFICIOS VULNERABLES

Mapa: Nº 8.1  Escala: 1:7.500

Proyección: UTM 30 N/Sist. Referencia: ETRS89

## Leyenda

-  Límite municipal
-  Edificios de menos de 7 plantas
-  Edificios de más de 7 plantas