





PLAN ESPECIAL DE ACTUACIÓN MUNICIPAL ANTE EMERGENCIAS POR INCENDIO FORESTAL DE VALLE DE EGÜES/EGUESIBAR

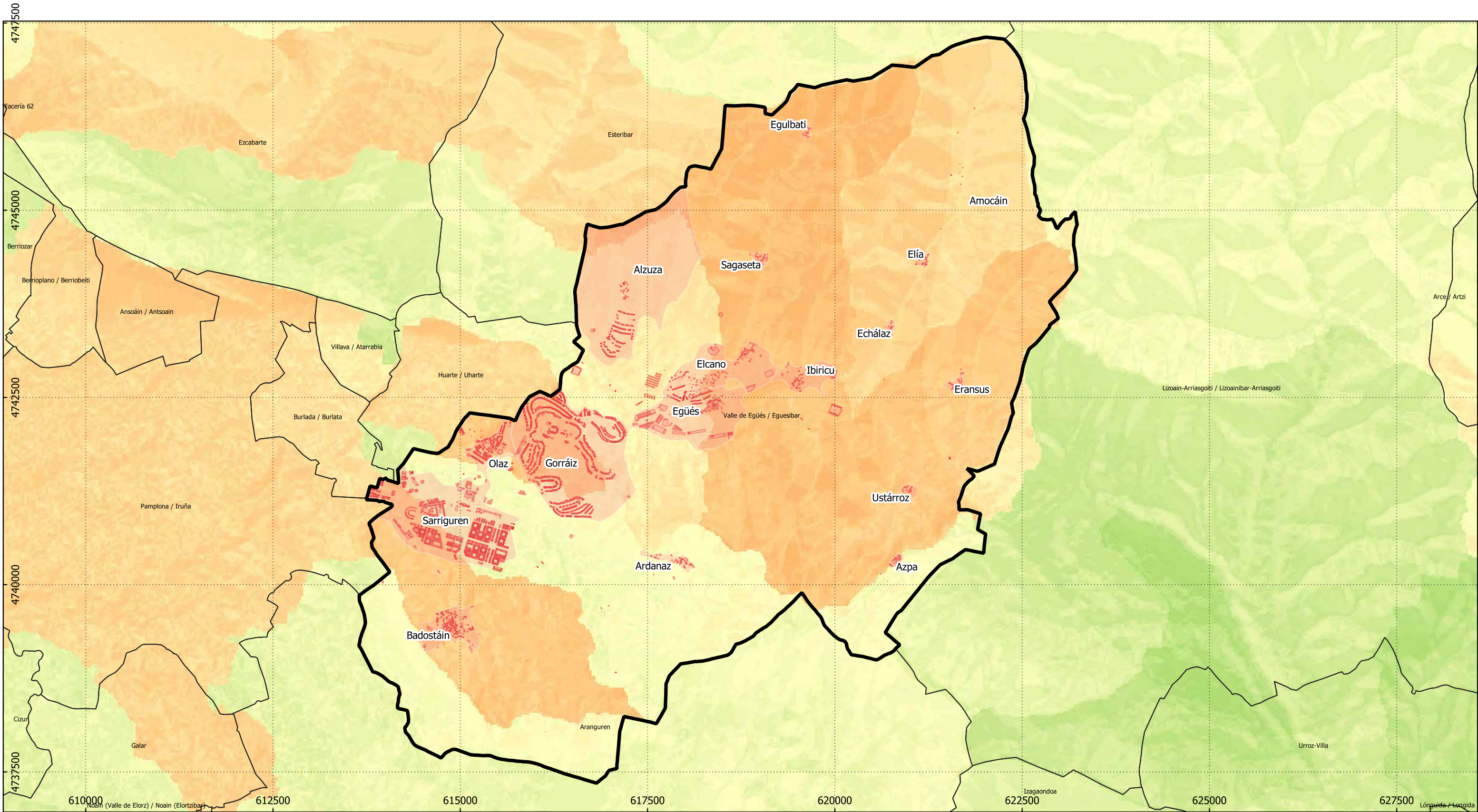
RED DE SUMINISTRO

Mapa: Nº 8 Escala: 1:48.000
 Proyección: UTM 30 N//Sist. Referencia: ETRS89



Leyenda

-  Límite municipal
-  Torre de alta Tensión
-  Línea eléctrica
-  Conducción de combustible



PLAN ESPECIAL DE ACTUACIÓN MUNICIPAL ANTE EMERGENCIAS POR INCENDIO FORESTAL DE VALLE DE EGÜES/EGUESIBAR



MAPA PELIGROSIDAD (VERANO)

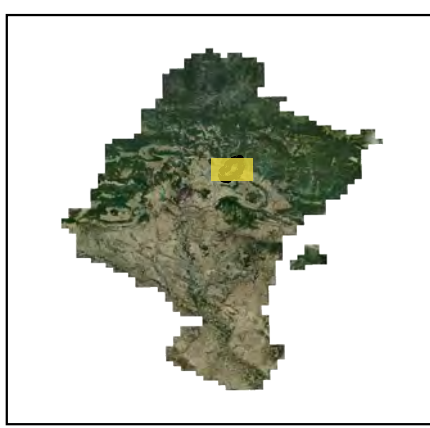
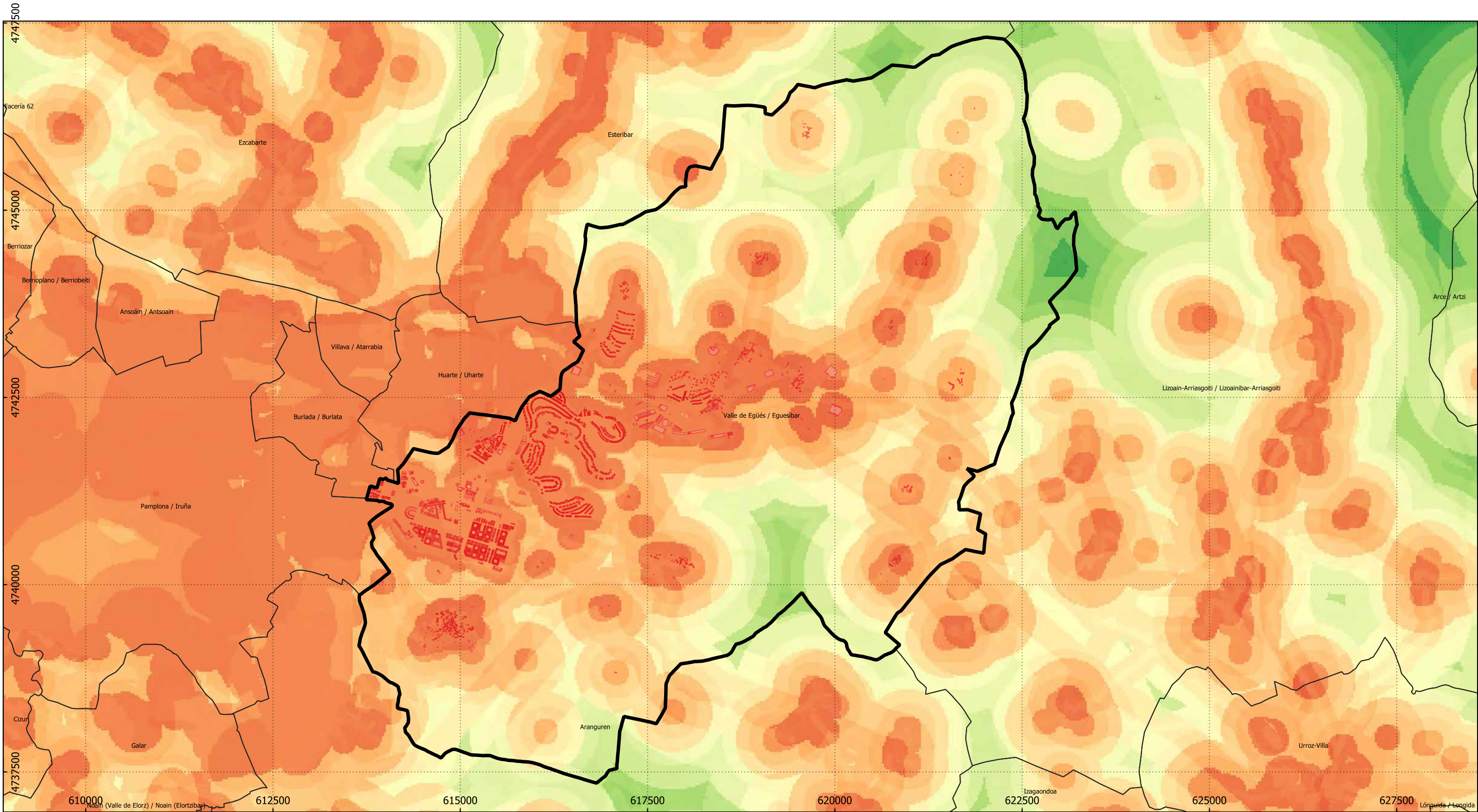
Mapa: Nº 9  Escala: 1:48.000

Proyección: UTM 30 N//Sist. Referencia: ETRS89



Leyenda

 Límite municipal	Valores de peligro
 Entidades	 5 - Peligro alto
 Edificación	1 - Peligro bajo



PLAN ESPECIAL DE ACTUACIÓN MUNICIPAL ANTE EMERGENCIAS POR INCENDIO FORESTAL DE VALLE DE EGÜES/EGUESIBAR



MAPA VULNERABILIDAD



Mapa: Nº 10  Escala: 1:48.000

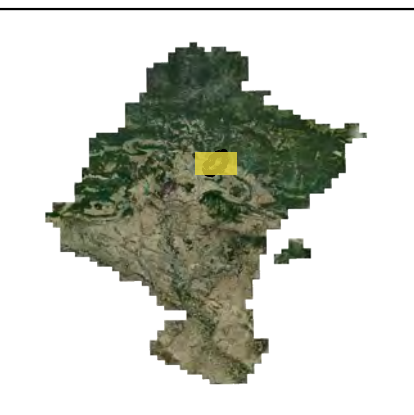
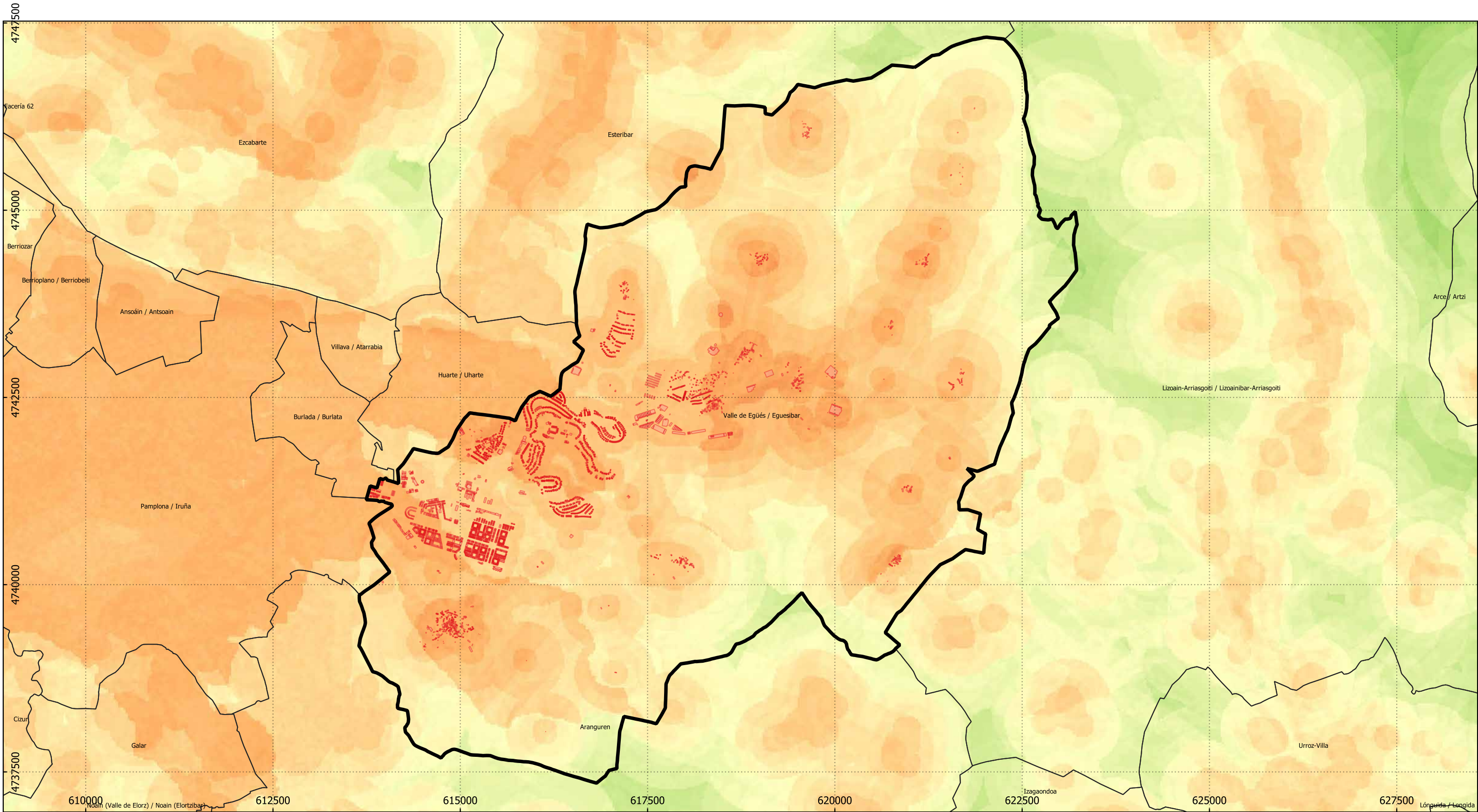
Proyección: UTM 30 N//Sist. Referencia: ETRS89



Leyenda

-  Límite municipal
-  Edificación

- Valores de vulnerabilidad**
-  5 - Vulnerabilidad alta
 -  1 - Vulnerabilidad baja



PLAN ESPECIAL DE ACTUACIÓN MUNICIPAL ANTE EMERGENCIAS POR INCENDIO FORESTAL DE VALLE DE EGÜES/EGUESIBAR

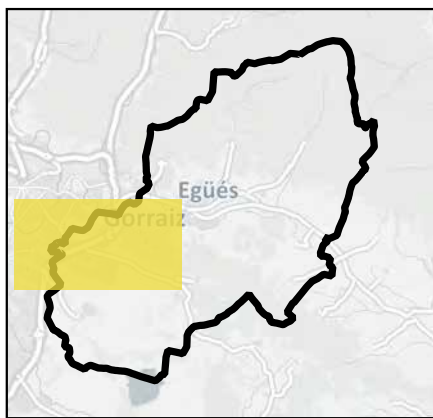
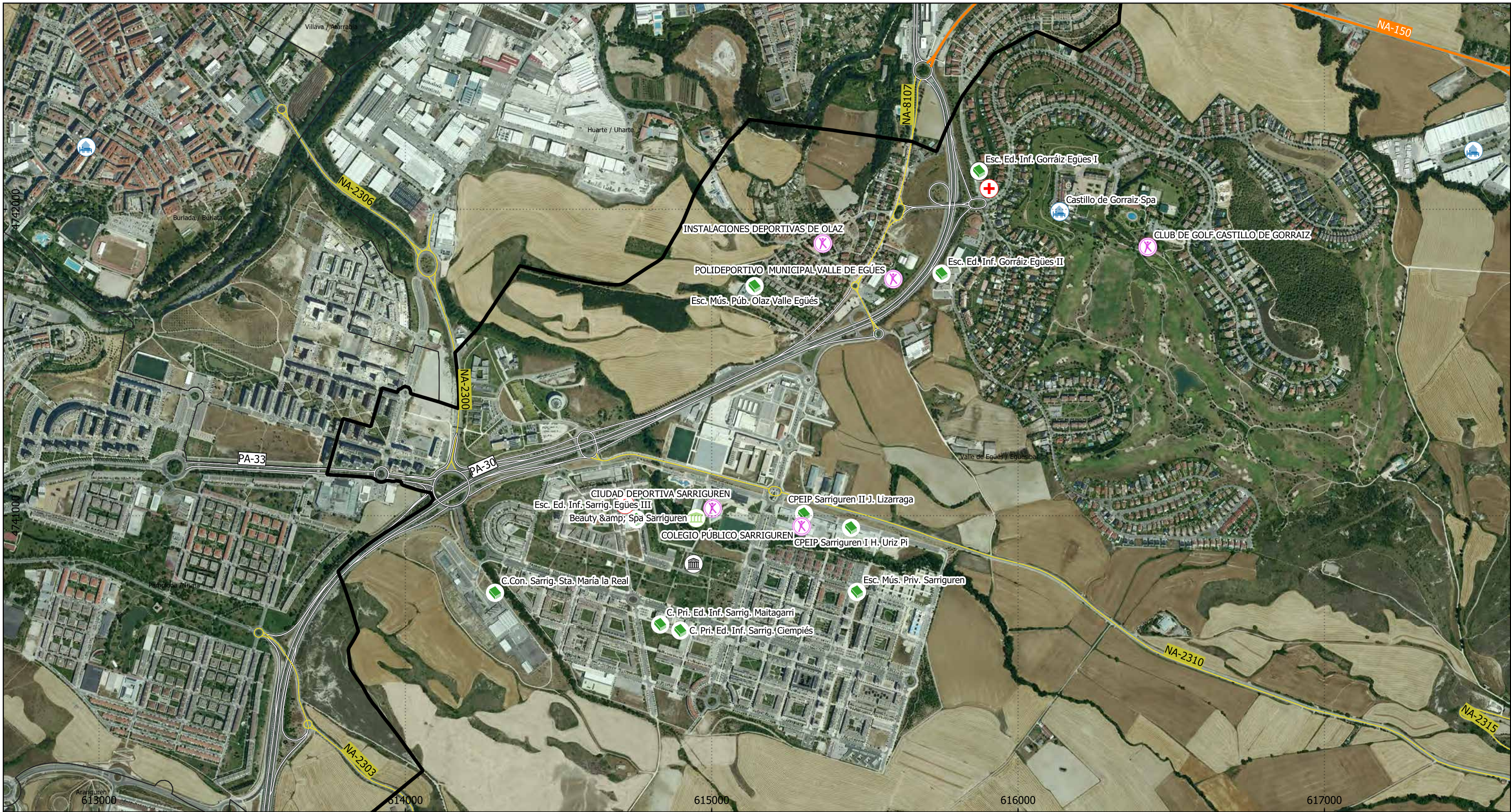
MAPA RIESGO (VERANO)

Mapa: Nº 11 Escala: 1:48.000
 Proyección: UTM 30 N//Sist. Referencia: ETRS89



Leyenda

<ul style="list-style-type: none"> Límite municipal Edificación 	<p>Valores de riesgo</p> <ul style="list-style-type: none"> 5 - Riesgo alto 1 - Riesgo bajo
---	--



PLAN ESPECIAL DE ACTUACIÓN MUNICIPAL ANTE EMERGENCIAS POR INCENDIO FORESTAL DE VALLE DE EGÜES/EGUESIBAR

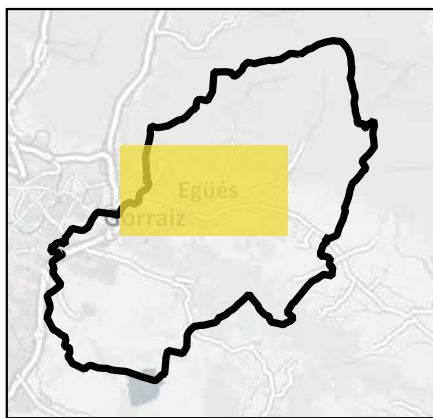
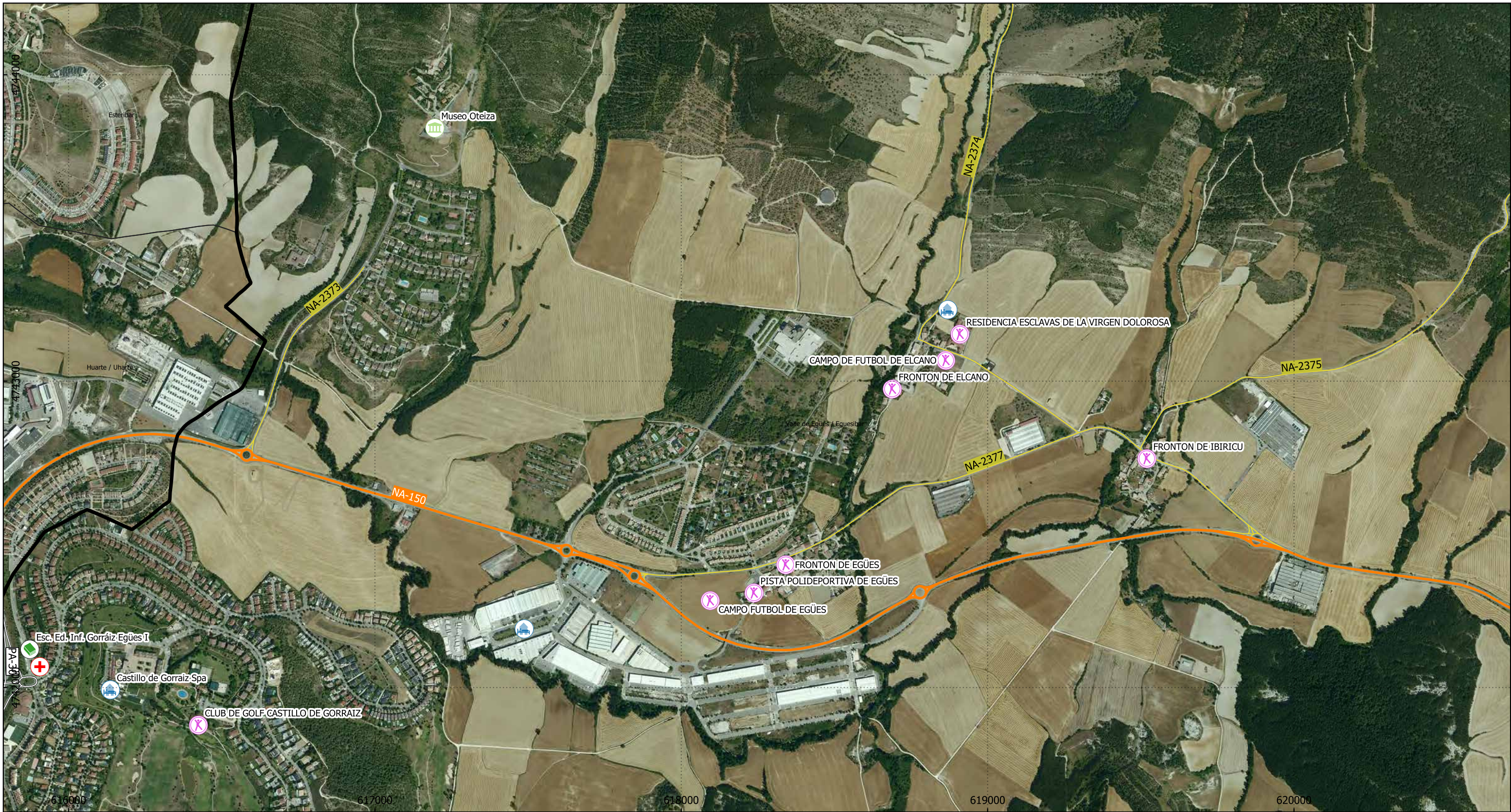
INFRAESTRUCTURAS DE INTERÉS GENERAL

Mapa: Nº 12 Escala: 1:12000
 Proyección: UTM 30 N//Sist. Referencia: ETRS89



Leyenda

	Recurso turístico		Instalaciones deportivas		Centro educativo
	Casa consistorial		Centro salud		Alojamiento turístico



PLAN ESPECIAL DE ACTUACIÓN MUNICIPAL ANTE EMERGENCIAS POR INCENDIO FORESTAL DE VALLE DE EGÜES/EGUESIBAR

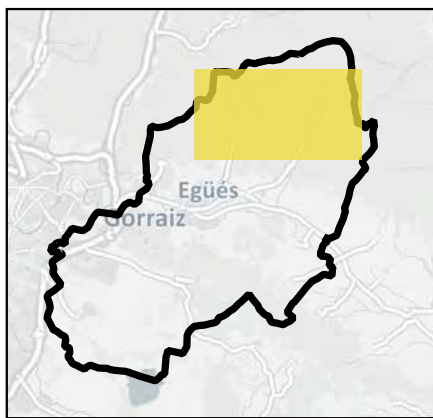
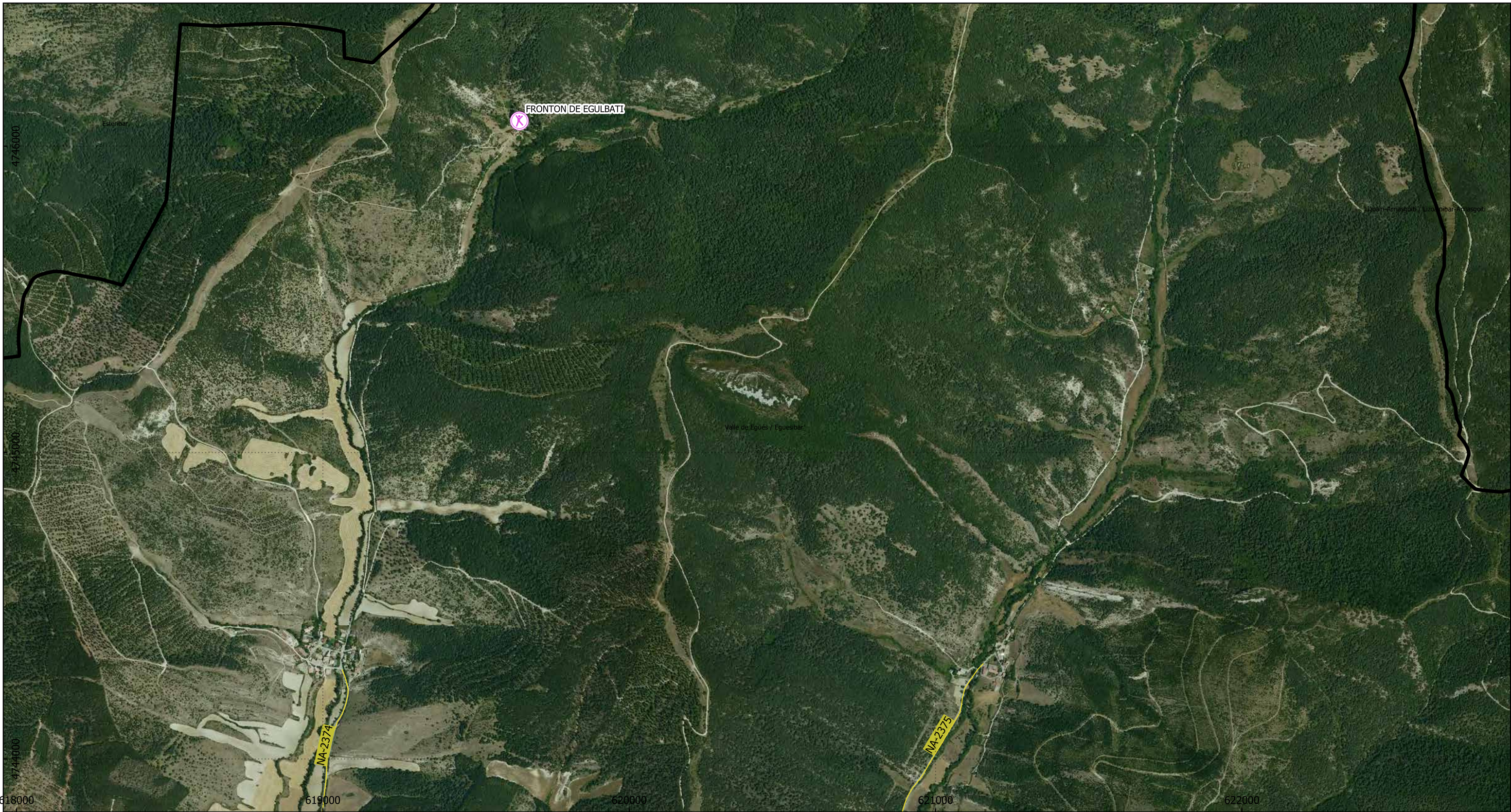
INFRAESTRUCTURAS DE INTERÉS GENERAL

Mapa: Nº 12.1 Escala: 1:12000
 Proyección: UTM 30 N//Sist. Referencia: ETRS89



Leyenda

	Recurso turístico		Centro salud		Alojamiento turístico
	Instalaciones deportivas		Centro educativo		




PLAN ESPECIAL DE ACTUACIÓN MUNICIPAL ANTE EMERGENCIAS POR INCENDIO FORESTAL DE VALLE DE EGÜES/EGUESIBAR

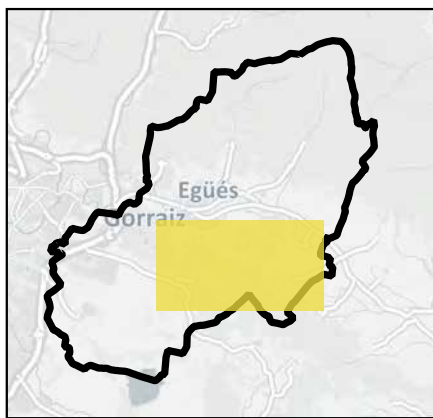
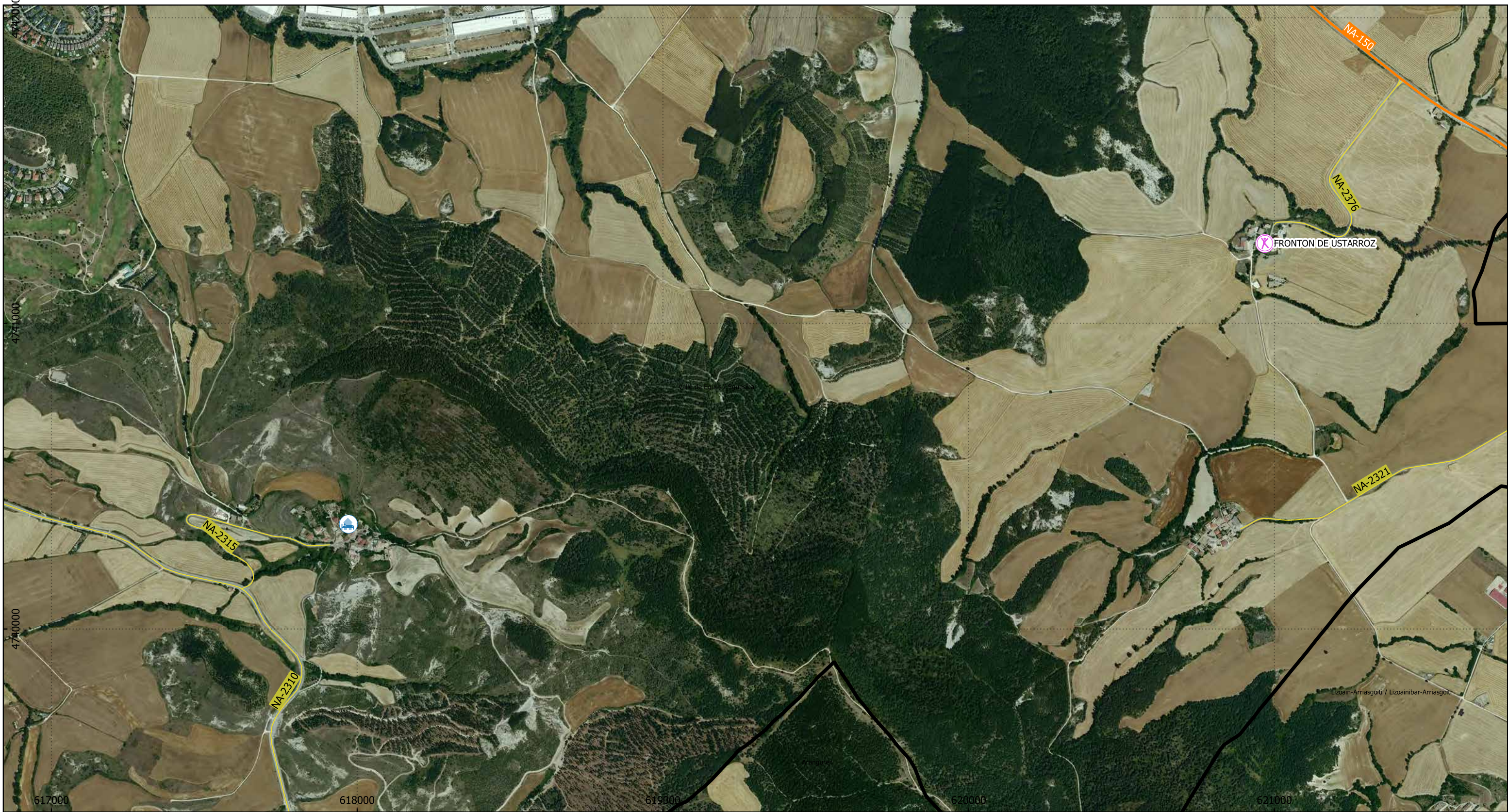
INFRAESTRUCTURAS DE INTERÉS GENERAL

Mapa: Nº 12.2 Escala: 1:12000
 Proyección: UTM 30 N//Sist. Referencia: ETRS89



Leyenda

-  Instalaciones deportivas



PLAN ESPECIAL DE ACTUACIÓN MUNICIPAL ANTE EMERGENCIAS POR INCENDIO FORESTAL DE VALLE DE EGÜES/EGUESIBAR

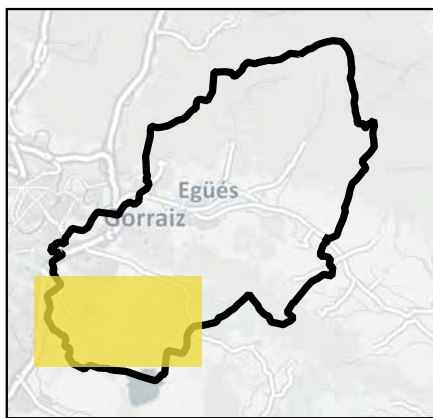
INFRAESTRUCTURAS DE INTERÉS GENERAL

Mapa: Nº 12.3 Escala: 1:12000
 Proyección: UTM 30 N//Sist. Referencia: ETRS89



Leyenda

- Instalaciones deportivas
- Alojamiento turístico



PLAN ESPECIAL DE ACTUACIÓN MUNICIPAL ANTE EMERGENCIAS POR INCENDIO FORESTAL DE VALLE DE EGÜES/EGUESIBAR



INFRAESTRUCTURAS DE INTERÉS GENERAL

Mapa: Nº 12.4  Escala: 1:12000

Proyección: UTM 30 N//Sist. Referencia: ETRS89



Leyenda

-  Instalaciones deportivas
-  Alojamiento turístico